

Produktmerkblatt (Seite 1 von 2, Version 02/2010)

Distanzschraube Holz-Beton

Schraube zur problemlosen Ausgleichsmontage.

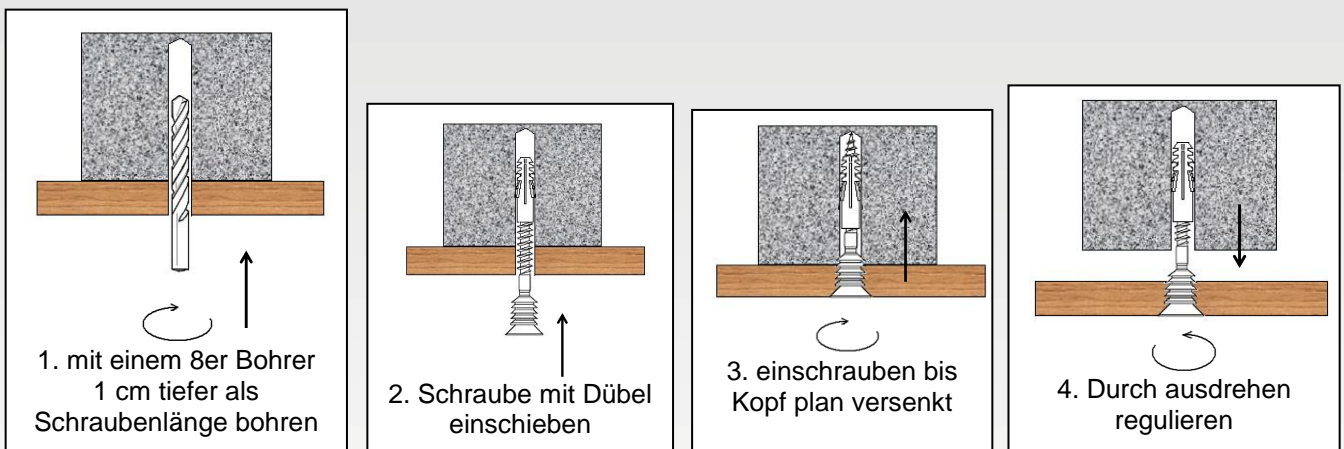
Eigenschaften:

Die Distanzschraube Holz-Beton ist mit einem Dübelgewinde und am Kopf einem Reguliersegment ausgestattet. Somit können Unterkonstruktionen ohne Unterlegematerial schnell und einfach ausgeglichen werden.

Einsatzgebiete:

Die Distanzschraube wird bei Holz-Unterkonstruktionen eingesetzt, die auf Beton bzw. Ziegel befestigt werden.

Anwendung:



Verbrauch:

Einschraubdrehzahl:

Ca. 350 1/min. Beim Ausgleichen nur sehr langsam schrauben.

Hinweise:

Das Traggewinde der Schraube sollte nicht weniger als 3cm in den Dübel eindringen.

Mit diesem Hinweis wollen wir Sie aufgrund unserer Versuche und Erfahrungen nach bestem Wissen beraten. Eine Verbindlichkeit für das Verarbeitungsergebnis im Einzelfall können wir jedoch wegen der Vielzahl der Anwendungen und außerhalb unseres Einflusses liegenden Lagerungs- und Verarbeitungsbedingungen nicht übernehmen. Wir empfehlen stets Eigenversuche durchzuführen. Für gleichbleibende Qualität unserer Produkte übernehmen wir keine Gewähr. Technische Änderungen und Weiterentwicklungen bleiben uns vorbehalten. Bei erscheinender Neuauflage verliert dieses Produktmerkblatt seine Gültigkeit.